

LESSAR



- кассетные двухтрубные
- канальные низконапорные двухтрубные
- канальные средненапорные двухтрубные
- канальные низконапорные четырехтрубные
- канальные средненапорные четырехтрубные
- напольные двухтрубные в корпусе
- напольные двухтрубные без корпуса

ФАНКОЙЛЫ СЕРИИ SLICE

Fancoil@tradecon.ru

Дата актуализации: 06.03.26



Фанкойлы LESSAR SLICE

Новый модельный ряд фанкойлов создан с учетом требований современного рынка климатического оборудования.

Фанкойлы LESSAR SLICE характеризуется компактными размерами, современным дизайном, низким потреблением энергии, низкошумными вентиляторами и удобством при техническом обслуживании.

Использование при производстве высококачественных материалов и строгий контроль на каждом этапе производства позволяют обеспечить безопасность и надежность оборудования.

МОДЕЛЬ	КОДЫ ПРОИЗВОДИТЕЛЬНОСТИ											№ стр.
	200	300	350	400	450	500	600	800	1000	1200	1400	
Фанкойлы кассетные 2-трубные LSF...BS22 	●	●	●		●	●	●	●	●	●	●	4
Фанкойлы канальные 2-трубные 12 Па LSF...DS22L 	●	●	●		●	●	●	●	●	●	●	6
Фанкойлы канальные 2-трубные 30 Па LSF...DS22 	●	●	●		●	●	●	●	●	●	●	8
Фанкойлы канальные 2-трубные 50 Па LSF...DS22H 	●	●	●		●	●	●	●	●	●	●	10
Фанкойлы канальные 4-трубные 12 Па LSF...DS42L 	●	●	●		●	●	●	●	●	●	●	12
Фанкойлы канальные 4-трубные 30 Па LSF...DS42 	●	●	●		●	●	●	●	●	●	●	14
Фанкойлы канальные 4-трубные 50 Па LSF...DS42H 	●	●	●		●	●	●	●	●	●	●	16
Фанкойлы напольные двухтрубные в корпусе LSF...AS22 	●	●	●	●		●	●	●	●	●	●	18
Фанкойлы напольные двухтрубные без корпуса LSF...AS22C 	●	●	●	●		●	●	●	●	●	●	20

Маркировка фанкойлов

L	S	F	-		300	D	H	4	2	L	-	R
1	2	3		4	5	6	7	8	9	10		11

1 L – торговая марка LESSAR

2 S – внутренний блок

3 F – фанкойл

4 Тип мотора вентилятора:
без символа – с АС-мотором вентилятора

5 Код производительности

6 Тип блока:
K – настенный
B – кассетный
D – канальный
A – напольный и напольно-потолочный

7 Модельный ряд

8 Тип системы:
2 – 2-трубная система
4 – 4-трубная система

9 Тип электропитания:

2 – 220 В / 50 Гц / 1 фаза

10 H – средненапорная модель (50 Па)
L – низконапорная модель (12 Па)
без символа – низконапорная модель (30 Па) для канальных фанкойлов
без символа – для кассетных и напольных фанкойлов – без внешнего статического давления

C – для напольных фанкойлов без корпуса

11 Подключение трубопровода хладоносителя:
без символа – слева (стандартно)
R – справа (опционально)

Фанкойлы LSF-...BS22

кассетные двухтрубные




Полное описание систем управления – на стр. 26–29.

В комплекте


- Пульт управления беспроводной
- Панель

Опции


- Клапан 3-ходовой с приводом LZ-V2.1
- ЗРУ для самостоятельной сборки




Охлаждение



Нагрев



2-трубный фанкойл



Встроенная помпа

Кассетные компактные фанкойлы предназначены для установки в помещениях с подвесными потолками. Благодаря возможности встроить фанкойл в ячейку стандартного размера и расположить его в любой удобной части потолка, а также возможности скрыть основные элементы фанкойла, кассетные компактные фанкойлы являются отличным решением для современных интерьеров.

За счет применения малошумного вентилятора, а также оптимизированной конструкции корпуса, кассетные фанкойлы обеспечивают комфорт в помещении при низком уровне шума.

Кассетный фанкойл поставляется с предустановленной панелью, и вместе они поставляются в единой упаковке

Особенности

- Высокоэффективный встроенный дренажный насос.
- Съемный воздушный фильтр для легкого обслуживания.
- Встроенные контакты для сетевого подключения.
- 5 режимов работы.
- Таймер включения/выключения питания.
- Информационный LED-дисплей.
- Самодиагностика.

Опции

- Клапан 3-х ходовой с приводом LZ-V2.1.
- ЗРУ для самостоятельной сборки.

Технические характеристики

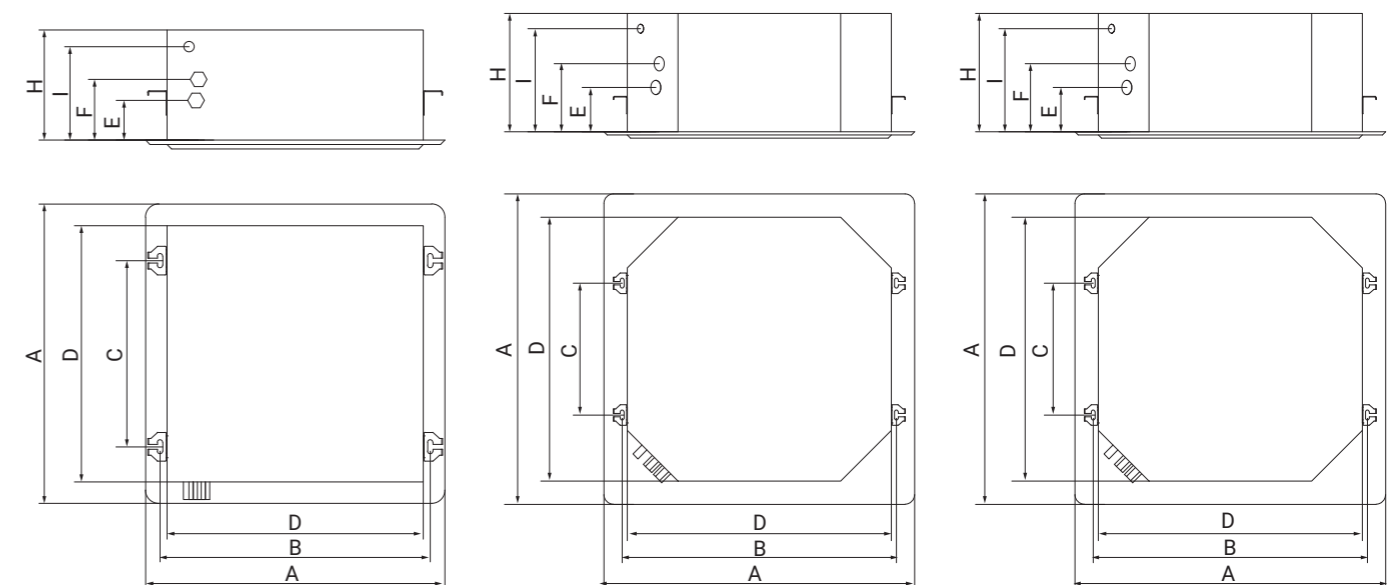
Фанкойл LSF-		200BS22	300BS22	400BS22	500BS22	600BS22	800BS22	1000BS22	1200BS22	1400BS22
Холодопроизводительность	кВт	2,00	2,70	3,70	4,50	5,60	7,00	9,10	10,80	12,60
Теплопроизводительность	кВт	2,80	4,20	5,60	7,00	8,4	11,20	13,90	16,70	19,50
Потребляемая мощность	Вт	46	50	55	66	75	123	138	189	215
Расход воды	л/ч	344	464	636	774	963	1204	1565	1857	2167
Гидравлическое сопротивление	кПа	13,3	27,1	34,7	13,9	21,1	26,8	46,4	42,6	54,7
Электропитание	ф/В/Гц	1/220/50								
Объем рециркулируемого воздуха	м³/ч	340	510	680	850	1020	1360	1700	2040	2380
Размеры (Ш×Г×В)	мм	680×680×250			835×835×290			965×965×290		
Масса нетто	кг	21,5	21,6	21,9	27,7	28,0	28,3	36,1	36,8	37,0
Уровень шума	дБ(А)	37	39	41	43	45	46	48	50	52
Соединительные трубы: Вход/выход воды	дюйм	Rc 3/4"								
Отвод конденсата	мм	Пластиковый патрубок OD Ø20								

Примечания

- Все данные предоставлены при нормальном атмосферном давлении воздуха.
- Значения холодопроизводительности даны на высокой скорости вентилятора при условиях:
 - температура воздуха на входе 27 °С по сухому термометру;
 - температура воздуха на входе 19,5 °С по влажному термометру;
 - температура воды на входе/выходе 12/7 °С.
- Значения теплопроизводительности даны на высокой скорости вентилятора при условиях:
 - температура воздуха на входе 21 °С по сухому термометру;
 - температура воды на входе 60 °С;
 - расход воды равен расходу воды на охлаждение;
 - расход воздуха такой же, как в режиме охлаждения.
- Шумовые данные получены замером в полубезэховой комнате.

Габаритные размеры

Модель	A, мм	B×C, мм	D, мм	H, мм	E, мм	F, мм	I, мм
LSF-200BS22, LSF-300BS22, LSF-400BS22	680	615×425	585	250	90	138	212
LSF-500BS22, LSF-600BS22, LSF-800BS22	835	740×340	705	290	145	195	242
LSF-1000BS22, LSF-1200BS22, LSF-1400BS22	965	865×415	835	290	145	190	242



Изготовитель оборудования оставляет за собой право вносить изменения в конструкцию, внешний вид и технические характеристики без предварительного уведомления.

Фанкойлы LSF-...DS22L

канальные низконапорные двухтрубные (12 Па)



Полное описание систем управления — на стр. 26–29.

Опции

- Термостат LZ-FBPW42-8 механический
- Пульт управления LZ-UQPW2 проводной
- Пульт управления LZ-UQPG2 проводной
- Пульт управления LZ-UPW7 центральный (совместно с LZ-FMM22.1)
- Пульт управления LZ-KNP беспроводной (совместно с LZ-FMM22.1)
- Блок управления LZ-FMM22.1
- Термостат LZ-UXPW8 сенсорный
- Пульт управления LZ-FYPW8 проводной
- Клапан 3-ходовой с приводом LZ-V2.1
- ЗРУ для самостоятельной сборки



Охлаждение



Нагрев



2-трубный фанкойл



Групповой контроль



Рекомендовано для гостиниц

Канальные низконапорные фанкойлы LSF-...DS22L имеют компактный корпус и небольшой вес по сравнению с другими канальными моделями, обладают внешним статическим давлением 12 Па. Канальные фанкойлы LSF-...DS22L обладают высокой энергоэффективностью, более высокой производительностью и низким уровнем шума, что делает данную модель фанкойла идеальной для использования в гостиницах и жилых комплексах.

Канальные фанкойлы используются, как правило, для скрытого монтажа, зачастую совместно с воздуховодами. Таким образом, не нарушается дизайн интерьера, так как на виду остаются лишь декоративные решетки.

Особенности

- Съемный воздушный фильтр для легкого обслуживания.
- Возможность группового контроля.
- Возможность подключения к системе BMS по сетевому протоколу Modbus RTU.
- Универсальный пленум.
- Компактная конструкция поддона для отвода конденсата.

Опции

- Термостат механический LZ-FBPW42-8.
- Термостат сенсорный LZ-UXPW8.
- Проводной пульт LZ-UQPW2.
- Проводной пульт LZ-UQPG2.
- Проводной пульт LZ-FYPW8.
- Беспроводной пульт LZ-KNP (совместно с LZ-FMM22.1).
- Пульт управления LZ-UPW7 центральный (совместно с LZ-FMM22.1).
- Блок управления LZ-FMM22.1.
- Клапан 3-х ходовой с приводом LZ-V2.1.
- ЗРУ для самостоятельной сборки.
- Подключение трубопровода хладагителя слева (стандартно) или справа (опционально).

Технические характеристики

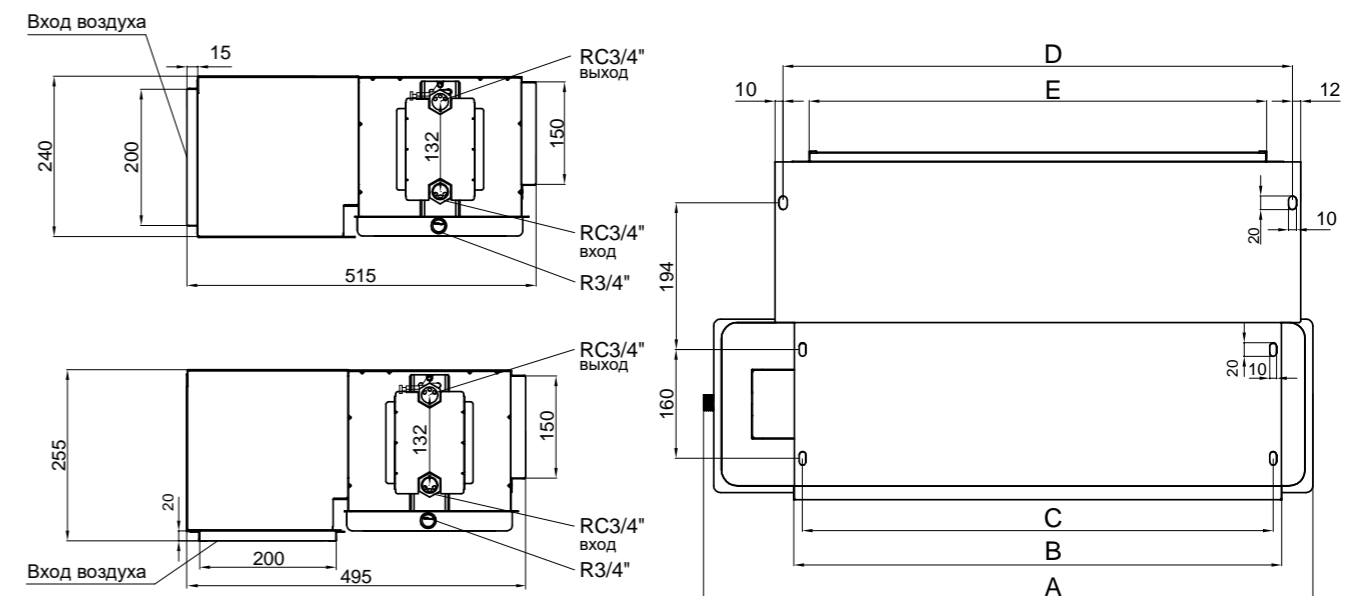
Фанкойл LSF-		200DS22L	300DS22L	400DS22L	500DS22L	600DS22L	800DS22L	1000DS22L	1200DS22L	1400DS22L	
Холодопроизводительность	кВт	1,85	2,76	3,65	4,535	5,46	7,27	9,08	10,85	12,6	
Теплопроизводительность	кВт	2,80	4,15	5,50	7,18	8,695	11,19	13,875	16,30	18,90	
Потребляемая мощность	Вт	36	50	60	74	93	130	147	183	221	
Расход воды в режиме охлаждения	л/ч	318	475	628	780	939	1250	1561	1866	2167	
Внешнее статическое давление воздуха	Па	12									
Гидравлическое сопротивление (охлаждение)	кПа	18,9	20,2	17,3	30,4	43,8	38,9	35,3	42,0	53,7	
Электропитание	ф/В/Гц	1/220/50									
Объем рециркулируемого воздуха	м³/ч	340	510	680	850	1020	1360	1700	2040	2380	
Максимальное рабочее давление воды	МПа	1,6									
Уровень шума на максимальной скорости	дБ(А)	37	39	41	43	45	46	48	50	52	
Масса нетто	кг	13,2	15,8	17,1	19,9	21,4	29,3	31,0	35,2	40,3	
Соединительные трубы: вход/выход воды	дюйм	Rc 3/4"									
Отвод конденсата	дюйм	R 3/4"									

Примечания

- Все данные предоставлены при нормальном атмосферном давлении воздуха.
- Минимальная температура хладагителя на входе в фанкойл 3 °С;
- Максимальная температура теплоносителя на входе в фанкойл 80 °С;
- Значения холодопроизводительности даны при условиях:
 - температура воздуха на входе 27 °С по сухому термометру;
 - температура воздуха на входе 19,5 °С по влажному термометру;
 - температура воды на входе/выходе 12/7 °С.
- Значения теплопроизводительности даны при условиях:
 - температура воздуха на входе 21 °С по сухому термометру;
 - температура воды на входе 60 °С;
 - расход воды равен расходу воды на охлаждение.
- Для моделей LSF-...DS22L, расход воздуха такой же, как в режиме охлаждения.

Габаритные размеры

Модель	A, мм	B, мм	C, мм	D, мм	E, мм
LSF-200DS22	690	485	460	518	440
LSF-300DS22	840	638	610	670	591
LSF-400DS22	920	718	690	750	670
LSF-500DS22	1055	852	825	883	806
LSF-600DS22	1155	955	925	985	905
LSF-800DS22	1460	1260	1230	1290	1210
LSF-1000DS22	1510	1305	1280	1340	1260
LSF-1200DS22	1760	1555	1530	1590	1510
LSF-1400DS22	2010	1805	1780	1840	1770



Изготовитель оборудования оставляет за собой право вносить изменения в конструкцию, внешний вид и технические характеристики без предварительного уведомления.

Фанкойлы LSF-...DS22

канальные низконапорные двухтрубные (30 Па)



Полное описание систем управления — на стр. 26–29.

Опции

- Термостат LZ-FBPW42-8 механический
- Пульт управления LZ-UQPW2 проводной
- Пульт управления LZ-UQPG2 проводной
- Пульт управления LZ-UPW7 центральный (совместно с LZ-FMM22.1)
- Пульт управления LZ-KNP беспроводной (совместно с LZ-FMM22.1)
- Блок управления LZ-FMM22.1
- Термостат LZ-UXPW8 сенсорный
- Пульт управления LZ-FYPW8 проводной
- Клапан 3-ходовой с приводом LZ-V2.1
- ЗРУ для самостоятельной сборки



Охлаждение



Нагрев



2-трубный фанкойл



Групповой контроль

Канальные низконапорные фанкойлы LSF-...DS22 имеют компактный корпус и обладают внешним статическим давлением 30 Па.

Канальные фанкойлы LSF-...DS22 обладают высокой энергоэффективностью, более высокой производительностью и низким уровнем шума.

Канальные фанкойлы используются, как правило, для скрытого монтажа, зачастую совместно с воздуховодами. Таким образом, не нарушается дизайн интерьера, так как на виду остаются лишь декоративные решетки.

Особенности

- Съемный воздушный фильтр для легкого обслуживания.
- Возможность группового контроля.
- Возможность подключения к системе BMS по сетевому протоколу Modbus RTU.
- Универсальный пленум.
- Компактная конструкция поддона для отвода конденсата.

Опции

- Термостат механический LZ-FBPW42-8.
- Термостат сенсорный LZ-UXPW8.
- Проводной пульт LZ-UQPW2.
- Проводной пульт LZ-UQPG2.
- Проводной пульт LZ-FYPW8.
- Беспроводной пульт LZ-KNP (совместно с LZ-FMM22.1).
- Пульт управления LZ-UPW7 центральный (совместно с LZ-FMM22.1).
- Блок управления LZ-FMM22.1.
- Клапан 3-х ходовой с приводом LZ-V2.1.
- ЗРУ для самостоятельной сборки.
- Подключение трубопровода хладагителя слева (стандартно) или справа (опционально).

Технические характеристики

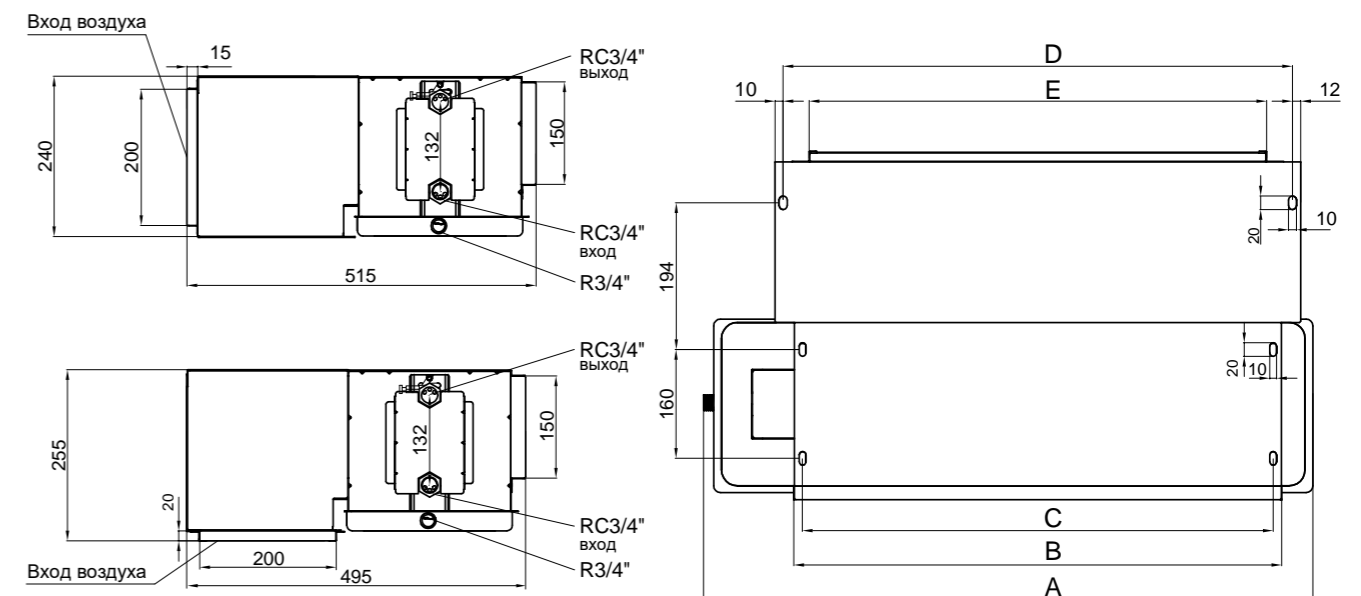
Фанкойл LSF-		200DS22	300DS22	400DS22	500DS22	600DS22	800DS22	1000DS22	1200DS22	1400DS22	
Холодопроизводительность	кВт	1,85	2,76	3,65	4,535	5,46	7,27	9,08	10,85	12,60	
Теплопроизводительность	кВт	2,80	4,15	5,50	7,18	8,695	11,19	13,875	16,30	18,90	
Потребляемая мощность	Вт	43	57	70	84	105	151	169	206	245	
Расход воды в режиме охлаждения	л/ч	318	475	628	780	939	1250	1561	1866	2167	
Внешнее статическое давление воздуха	Па	30									
Гидравлическое сопротивление (охлаждение)	кПа	18,9	20,2	17,3	30,4	43,8	38,9	35,3	42,0	53,7	
Электропитание	ф/В/Гц	1/220/50									
Объем рециркулируемого воздуха	м³/ч	340	510	680	850	1020	1360	1700	2040	2380	
Максимальное рабочее давление воды	МПа	1,6									
Уровень шума на максимальной скорости	дБ(А)	40	42	44	46	47	48	50	52	54	
Масса нетто	кг	13,2	15,8	17,1	19,9	21,4	29,3	31,0	35,2	40,3	
Соединительные трубы: вход/выход воды	дюйм	Rc 3/4"									
Отвод конденсата	дюйм	R 3/4"									

Примечания

- Все данные предоставлены при нормальном атмосферном давлении воздуха.
- Минимальная температура хладагителя на входе в фанкойл 3 °С;
- Максимальная температура теплоносителя на входе в фанкойл 80 °С;
- Значения холодопроизводительности даны при условиях:
 - температура воздуха на входе 27 °С по сухому термометру;
 - температура воздуха на входе 19,5 °С по влажному термометру;
 - температура воды на входе/выходе 12/7 °С.
- Значения теплопроизводительности даны при условиях:
 - температура воздуха на входе 21 °С по сухому термометру;
 - температура воды на входе 60 °С;
 - расход воды равен расходу воды на охлаждение.
- Для моделей LSF-...DS22 расход воздуха такой же, как в режиме охлаждения.

Габаритные размеры

Модель	A, мм	B, мм	C, мм	D, мм	E, мм
LSF-200DS22	690	485	460	518	440
LSF-300DS22	840	638	610	670	591
LSF-400DS22	920	718	690	750	670
LSF-500DS22	1055	852	825	883	806
LSF-600DS22	1155	955	925	985	905
LSF-800DS22	1460	1260	1230	1290	1210
LSF-1000DS22	1510	1305	1280	1340	1260
LSF-1200DS22	1760	1555	1530	1590	1510
LSF-1400DS22	2010	1805	1780	1840	1770



Изготовитель оборудования оставляет за собой право вносить изменения в конструкцию, внешний вид и технические характеристики без предварительного уведомления.

Фанкойлы LSF-...DS22H

канальные средненапорные двухтрубные (50 Па)



Полное описание систем управления — на стр. 26–29.

Опции

- Термостат LZ-FBPW42-8 механический
- Пульт управления LZ-UQPW2 проводной
- Пульт управления LZ-UQPG2 проводной
- Пульт управления LZ-UPW7 центральный (совместно с LZ-FMM22.1)
- Пульт управления LZ-KNP беспроводной (совместно с LZ-FMM22.1)
- Блок управления LZ-FMM22.1
- Термостат LZ-UXPW8 сенсорный
- Пульт управления LZ-FYPW8 проводной
- Клапан 3-ходовой с приводом LZ-V2.1
- ЗРУ для самостоятельной сборки



Охлаждение



Нагрев



2-трубный фанкойл



Групповой контроль

Канальные средненапорные фанкойлы LSF-...DS22H имеют компактный корпус и обладают внешним статическим давлением 50 Па.

Канальные фанкойлы LSF-...DS22H обладают высокой энергоэффективностью, более высокой производительностью и низким уровнем шума.

Канальные фанкойлы используются, как правило, для скрытого монтажа, зачастую совместно с воздуховодами. Таким образом, не нарушается дизайн интерьера, так как на виду остаются лишь декоративные решетки.

Особенности

- Съемный воздушный фильтр для легкого обслуживания.
- Возможность группового контроля.
- Возможность подключения к системе BMS по сетевому протоколу Modbus RTU.
- Универсальный пленум.
- Компактная конструкция поддона для отвода конденсата.

Опции

- Термостат механический LZ-FBPW42-8.
- Термостат сенсорный LZ-UXPW8.
- Проводной пульт LZ-UQPW2.
- Проводной пульт LZ-UQPG2.
- Проводной пульт LZ-FYPW8.
- Беспроводной пульт LZ-KNP (совместно с LZ-FMM22.1).
- Пульт управления LZ-UPW7 центральный (совместно с LZ-FMM22.1).
- Блок управления LZ-FMM22.1.
- Клапан 3-х ходовой с приводом LZ-V2.1.
- ЗРУ для самостоятельной сборки.
- Подключение трубопровода хладагителя слева (стандартно) или справа (опционально).

Технические характеристики

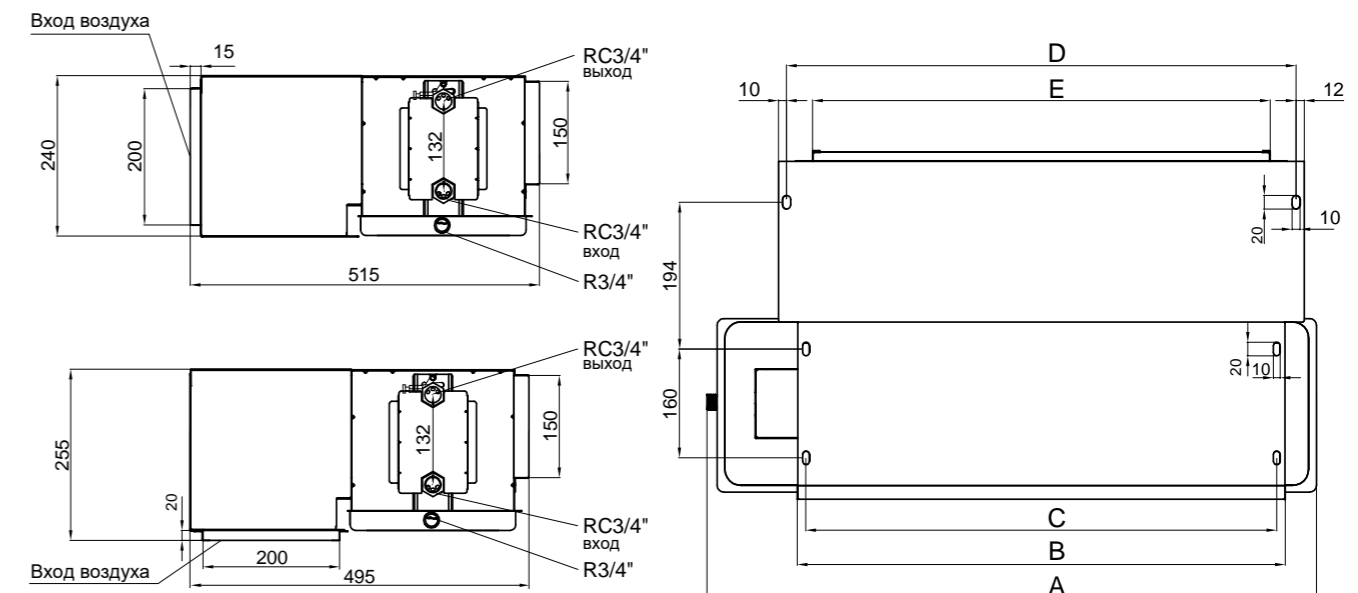
Фанкойл LSF-		200DS22H	300DS22H	400DS22H	500DS22H	600DS22H	800DS22H	1000DS22H	1200DS22H	1400DS22H
Холодопроизводительность	кВт	1,85	2,76	3,65	4,535	5,46	7,27	9,08	10,85	12,60
Теплопроизводительность	кВт	2,80	4,15	5,50	7,18	8,695	11,19	13,875	16,30	18,90
Потребляемая мощность	Вт	48	64	81	97	114	169	204	243	291
Расход воды в режиме охлаждения	л/ч	318	475	628	780	939	1250	1561	1866	2167
Внешнее статическое давление воздуха	Па	50								
Гидравлическое сопротивление (охлаждение)	кПа	18,9	20,2	17,3	30,4	43,8	38,9	35,3	42,0	53,7
Электропитание	ф/В/Гц	1/220/50								
Объем рециркулируемого воздуха	м³/ч	340	510	680	850	1020	1360	1700	2040	2380
Максимальное давление воды	МПа	1,6								
Уровень шума на максимальной скорости	дБ(А)	42	44	46	47	49	50	52	54	56
Масса нетто	кг	13,2	15,8	17,1	19,9	21,4	29,3	31,0	35,2	40,3
Соединительные трубы: вход/выход воды	дюйм	Rc 3/4"								
Отвод конденсата	дюйм	R 3/4"								

Примечания

- Все данные предоставлены при нормальном атмосферном давлении воздуха, на высокой скорости вентилятора.
- Минимальная температура хладагителя на входе в фанкойл 3 °С;
- Максимальная температура теплоносителя на входе в фанкойл 80 °С;
- Значения холодопроизводительности даны при условиях:
 - температура воздуха на входе 27 °С по сухому термометру;
 - температура воздуха на входе 19,5 °С по влажному термометру;
 - температура воды на входе/выходе 12/7 °С.
- Значения теплопроизводительности даны при условиях:
 - температура воздуха на входе 21 °С по сухому термометру;
 - температура воды на входе 60 °С;
 - расход воды равен расходу воды на охлаждение.
- Для моделей LSF-...DS22H расход воздуха такой же, как в режиме охлаждения.

Габаритные размеры

Модель	A, мм	B, мм	C, мм	D, мм	E, мм
LSF-200DS22	690	485	460	518	440
LSF-300DS22	840	638	610	670	591
LSF-400DS22	920	718	690	750	670
LSF-500DS22	1055	852	825	883	806
LSF-600DS22	1155	955	925	985	905
LSF-800DS22	1460	1260	1230	1290	1210
LSF-1000DS22	1510	1305	1280	1340	1260
LSF-1200DS22	1760	1555	1530	1590	1510
LSF-1400DS22	2010	1805	1780	1840	1770



Изготовитель оборудования оставляет за собой право вносить изменения в конструкцию, внешний вид и технические характеристики без предварительного уведомления.

Фанкойлы LSF-...DS42L

канальные низконапорные четырехтрубные (12 Па)



Полное описание систем управления — на стр. 26–29.

Опции

- Термостат LZ-FBPW42-8 механический
- Пульт управления LZ-UQPW2 проводной
- Пульт управления LZ-UQPG2 проводной
- Пульт управления LZ-UPW7 центральный (совместно с LZ-FMM22.1)
- Пульт управления LZ-KNP беспроводной (совместно с LZ-FMM22.1)
- Блок управления LZ-FMM22.1
- Термостат LZ-UXPW8 сенсорный
- Пульт управления LZ-FYPW8 проводной
- Клапан 3-ходовой с приводом LZ-V2.1
- ЗРУ для самостоятельной сборки



Охлаждение



Нагрев



4-трубный фанкойл



Групповой контроль

Канальные низконапорные фанкойлы LSF-...DS42L имеют компактный корпус и обладают внешним статическим давлением 12 Па.

Канальные фанкойлы LSF-...DS42L обладают высокой энергоэффективностью, более высокой производительностью и низким уровнем шума.

Канальные фанкойлы используются, как правило, для скрытого монтажа, зачастую совместно с воздуховодами. Таким образом, не нарушается дизайн интерьера, так как на виду остаются лишь декоративные решетки.

Особенности

- Съемный воздушный фильтр для легкого обслуживания.
- Возможность группового контроля.
- Возможность подключения к системе BMS по сетевому протоколу Modbus RTU.
- Универсальный пленум.
- Компактная конструкция поддона для отвода конденсата.

Опции

- Термостат механический LZ-FBPW42-8.
- Термостат сенсорный LZ-UXPW8.
- Проводной пульт LZ-UQPW2.
- Проводной пульт LZ-UQPG2.
- Проводной пульт LZ-FYPW8.
- Беспроводной пульт LZ-KNP (совместно с LZ-FMM42.1).
- Пульт управления LZ-UPW7 центральный (совместно с LZ-FMM42.1).
- Блок управления LZ-FMM42.1.
- Клапан 3-х ходовой с приводом LZ-V2.1 (2 шт.).
- ЗРУ для самостоятельной сборки (2 шт.).
- Подключение трубопровода хладагента слева (стандартно) или справа (опционально).

Технические характеристики

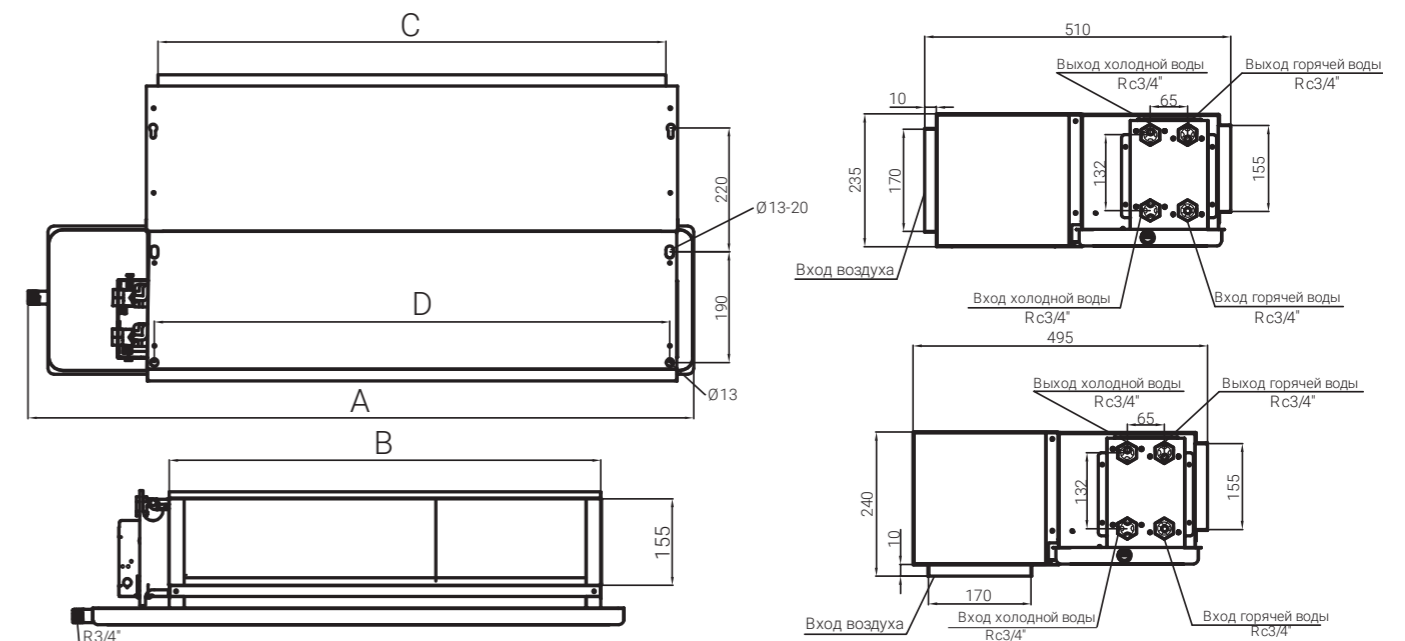
Фанкойл LSF-		200DS42L	300DS42L	400DS42L	500DS42L	600DS42L	800DS42L	1000DS42L	1200DS42L	1400DS42L	
Холодопроизводительность	кВт	1,85	2,76	3,65	4,535	5,46	7,27	9,08	10,85	12,60	
Теплопроизводительность	кВт	1,80	2,75	3,57	4,25	5,41	6,45	8,62	10,50	11,80	
Потребляемая мощность	Вт	39	54	64	82	101	136	159	191	242	
Расход воды в режиме охлаждения	л/ч	318	475	628	780	939	1250	1561	1866	2167	
Внешнее статическое давление воздуха	Па	12									
Гидравлическое сопротивление (охлаждение)	кПа	18,9	20,2	17,3	30,4	43,8	38,9	35,3	42,0	53,7	
Электропитание	ф/В/Гц	1/220/50									
Объем рециркулируемого воздуха	м³/ч	340	510	680	850	1020	1360	1700	2040	2380	
Максимальное рабочее давление воды	МПа	1,6									
Уровень шума на максимальной скорости	дБ(А)	38	40	42	44	46	47	49	51	53	
Масса нетто	кг	16,1	18,8	20,1	22,45	24,65	31,5	38,4	42,0	47,5	
Соединительные трубы: вход/выход воды	дюйм	Rc 3/4"									
Отвод конденсата	дюйм	R 3/4"									

Примечания

- Все данные предоставлены при нормальном атмосферном давлении воздуха, на высокой скорости вентилятора.
- Минимальная температура хладагента на входе в фанкойл 3 °C;
- Максимальная температура теплоносителя на входе в фанкойл 80 °C;
- Значения холодопроизводительности даны при условиях:
 - температура воздуха на входе 27 °C по сухому термометру;
 - температура воздуха на входе 19,5 °C по влажному термометру;
 - температура воды на входе/выходе 12/7 °C.
- Значения теплопроизводительности даны при условиях:
 - температура воздуха на входе 21 °C по сухому термометру;
 - температура воды на входе 60 °C.
- Для моделей LSF-...DS42L, расход воздуха такой же, как в режиме охлаждения.

Габаритные размеры

Модель	A, мм	B, мм	C, мм	D, мм
LSF-200DS42	760	483	445	455
LSF-300DS42	860	615	580	590
LSF-400DS42	960	685	650	660
LSF-500DS42	1060	805	765	775
LSF-600DS42	1160	925	885	895
LSF-800DS42	1360	1100	1378	1080
LSF-1000DS42	1660	1415	1375	1388
LSF-1200DS42	1860	1615	1575	1590
LSF-1400DS42	2060	1815	1780	1790



Изготовитель оборудования оставляет за собой право вносить изменения в конструкцию, внешний вид и технические характеристики без предварительного уведомления.

Фанкойлы LSF-...DS42

канальные низконапорные четырехтрубные (30 Па)



Полное описание систем управления — на стр. 26–29.

Опции

- Термостат LZ-FBPW42-8 механический
- Пульт управления LZ-UQPW2 проводной
- Пульт управления LZ-UQPG2 проводной
- Пульт управления LZ-UPW7 центральный (совместно с LZ-FMM22.1)
- Пульт управления LZ-KNP беспроводной (совместно с LZ-FMM22.1)
- Блок управления LZ-FMM22.1
- Термостат LZ-UXPW8 сенсорный
- Пульт управления LZ-FYPW8 проводной
- Клапан 3-ходовой с приводом LZ-V2.1
- ЗРУ для самостоятельной сборки



Охлаждение



Нагрев



4-трубный фанкойл



Групповой контроль

Канальные низконапорные фанкойлы LSF-...DS42 имеют компактный корпус и обладают внешним статическим давлением 30 Па.

Канальные фанкойлы LSF-...DS42 обладают высокой энергоэффективностью, более высокой производительностью и низким уровнем шума.

Канальные фанкойлы используются, как правило, для скрытого монтажа, зачастую совместно с воздуховодами. Таким образом, не нарушается дизайн интерьера, так как на виду остаются лишь декоративные решетки.

Особенности

- Съемный воздушный фильтр для легкого обслуживания.
- Возможность группового контроля.
- Возможность подключения к системе BMS по сетевому протоколу Modbus RTU.
- Универсальный пленум.
- Компактная конструкция поддона для отвода конденсата.

Опции

- Термостат механический LZ-FBPW42-8.
- Термостат сенсорный LZ-UXPW8.
- Проводной пульт LZ-UQPW2.
- Проводной пульт LZ-UQPG2.
- Проводной пульт LZ-FYPW8.
- Беспроводной пульт LZ-KNP (совместно с LZ-FMM42.1).
- Пульт управления LZ-UPW7 центральный (совместно с LZ-FMM42.1).
- Блок управления LZ-FMM42.1.
- Клапан 3-х ходовой с приводом LZ-V2.1 (2 шт.).
- ЗРУ для самостоятельной сборки (2 шт.).
- Подключение трубопровода хладагента слева (стандартно) или справа (опционально).

Технические характеристики

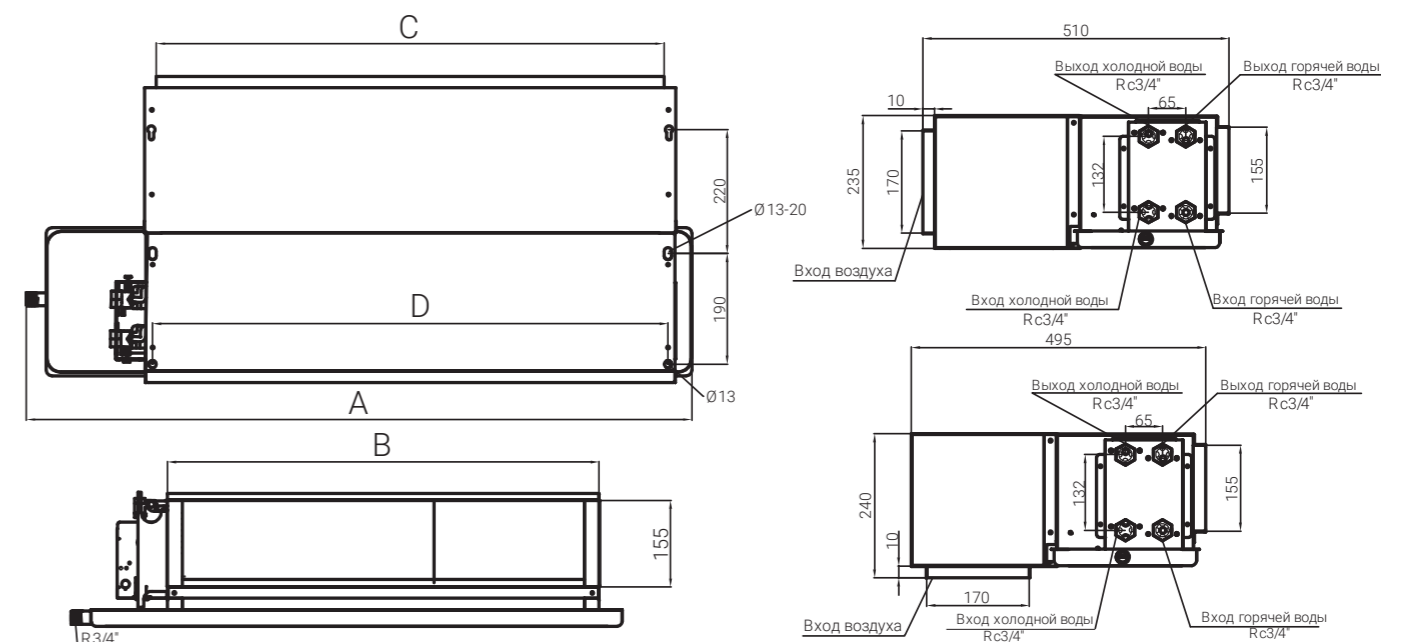
Фанкойл LSF-		200DS42	300DS42	400DS42	500DS42	600DS42	800DS42	1000DS42	1200DS42	1400DS42
Холодопроизводительность	кВт	1,85	2,76	3,65	4,535	5,46	7,27	9,08	10,85	12,60
Теплопроизводительность	кВт	1,80	2,75	3,57	4,25	5,41	6,45	8,62	10,50	11,80
Потребляемая мощность	Вт	48	62	76	91	116	159	179	218	258
Расход воды в режиме охлаждения	л/ч	318	475	628	780	939	1250	1561	1866	2167
Внешнее статическое давление воздуха	Па	30								
Гидравлическое сопротивление (охлаждение)	кПа	15,2	18,3	15,4	27,4	41,2	36,5	33,2	40,1	50,2
Электропитание	ф/В/Гц	1/220/50								
Объем рециркулируемого воздуха	м³/ч	340	510	680	850	1020	1360	1700	2040	2380
Максимальное рабочее давление воды	МПа	1,6								
Уровень шума на максимальной скорости	дБ(А)	41	43	45	47	48	49	51	53	55
Масса нетто	кг	16,1	18,8	20,1	22,45	24,65	31,5	38,4	42,0	47,5
Охладитель вход/выход воды, дюйм		Rc 3/4"								
Нагреватель вход/выход воды, дюйм		Rc 3/4"								
Отвод конденсата	дюйм	R 3/4"								

Примечания

- Все данные предоставлены при нормальном атмосферном давлении воздуха, на высокой скорости вентилятора.
- Минимальная температура хладагента на входе в фанкойл 3 °С;
- Максимальная температура теплоносителя на входе в фанкойл 80 °С;
- Значения холодопроизводительности даны при условиях:
 - температура воздуха на входе 27 °С по сухому термометру;
 - температура воздуха на входе 19,5 °С по влажному термометру;
 - температура воды на входе/выходе 12/7 °С.
- Значения теплопроизводительности даны при условиях:
 - температура воздуха на входе 21 °С по сухому термометру;
 - температура воды на входе 60 °С;
 - расход воды равен расходу воды на охлаждение.
- Для моделей LSF-...DS42 расход воздуха такой же, как в режиме охлаждения.

Габаритные размеры

Модель	A, мм	B, мм	C, мм	D, мм
LSF-200DS42	760	483	445	455
LSF-300DS42	860	615	580	590
LSF-400DS42	960	685	650	660
LSF-500DS42	1060	805	765	775
LSF-600DS42	1160	925	885	895
LSF-800DS42	1360	1100	1378	1080
LSF-1000DS42	1660	1415	1375	1388
LSF-1200DS42	1860	1615	1575	1590
LSF-1400DS42	2060	1815	1780	1790



Изготовитель оборудования оставляет за собой право вносить изменения в конструкцию, внешний вид и технические характеристики без предварительного уведомления.

Фанкойлы LSF-...DS42H

канальные средненапорные четырехтрубные (50 Па)



Полное описание систем управления — на стр. 26–29.

Опции

- Термостат LZ-FBPW42-8 механический
- Пульт управления LZ-UQPW2 проводной
- Пульт управления LZ-UQPG2 проводной
- Пульт управления LZ-UPW7 проводной
- Пульт управления LZ-UPW7 центральный (совместно с LZ-FMM22.1)
- Пульт управления LZ-KNP беспроводной (совместно с LZ-FMM22.1)
- Блок управления LZ-FMM22.1
- Термостат LZ-UXPW8 сенсорный
- Пульт управления LZ-FYPW8 проводной
- Клапан 3-ходовой с приводом LZ-V2.1
- ЗРУ для самостоятельной сборки



Охлаждение



Нагрев



4-трубный фанкойл



Групповой контроль

Канальные средненапорные фанкойлы LSF-...DS42H имеют компактный корпус и обладают внешним статическим давлением 50 Па.

Канальные фанкойлы LSF-...DS42H обладают высокой энергоэффективностью, более высокой производительностью и низким уровнем шума.

Канальные фанкойлы используются, как правило, для скрытого монтажа, зачастую совместно с воздуховодами. Таким образом, не нарушается дизайн интерьера, так как на виду остаются лишь декоративные решетки.

Особенности

- Съемный воздушный фильтр для легкого обслуживания.
- Возможность группового контроля.
- Возможность подключения к системе BMS по сетевому протоколу Modbus RTU.
- Универсальный пленум.
- Компактная конструкция поддона для отвода конденсата.

Опции

- Термостат механический LZ-FBPW42-8.
- Термостат сенсорный LZ-UXPW8.
- Проводной пульт LZ-UQPW2.
- Проводной пульт LZ-UQPG2.
- Проводной пульт LZ-FYPW8.
- Беспроводной пульт LZ-KNP (совместно с LZ-FMM42.1).
- Пульт управления LZ-UPW7 центральный (совместно с LZ-FMM42.1).
- Блок управления LZ-FMM42.1.
- Клапан 3-х ходовой с приводом LZ-V2.1 (2 шт.).
- ЗРУ для самостоятельной сборки (2 шт.).
- Подключение трубопровода хладагента слева (стандартно) или справа (опционально).

Технические характеристики

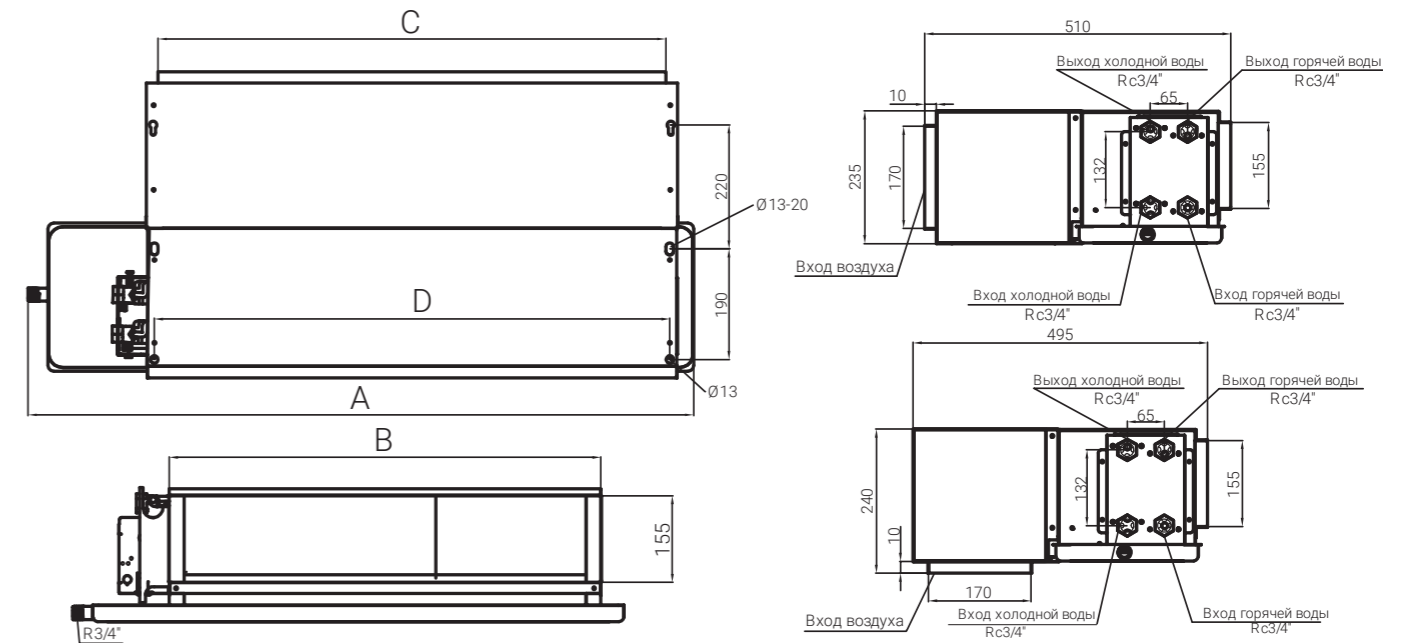
Фанкойл LSF-		200DS42H	300DS42H	400DS42H	500DS42H	600DS42H	800DS42H	1000DS42H	1200DS42H	1400DS42H	
Холодопроизводительность	кВт	1,85	2,76	3,65	4,535	5,46	7,27	9,08	10,85	12,60	
Теплопроизводительность	кВт	1,8	2,75	3,57	4,25	5,41	6,45	8,62	10,50	11,80	
Объем рециркулируемого воздуха	м³/ч	340	510	680	850	1020	1360	1700	2040	2380	
Потребляемая мощность	Вт	56	69	88	103	128	185	210	256	306	
Расход воды в режиме охлаждения	л/ч	318	475	628	780	939	1250	1561	1866	2167	
Внешнее статическое давление воздуха	Па	50									
Электропитание	ф/В/Гц	1/220/50									
Гидравлическое сопротивление (охлаждение)	кПа	15,2	18,3	15,4	27,4	41,2	36,5	33,2	40,1	50,2	
Максимальное рабочее давление воды	МПа	1,6									
Уровень шума на максимальной скорости	дБ(А)	43	45	47	48	50	51	53	55	57	
Масса нетто	кг	16,1	18,8	20,1	22,45	24,65	31,5	38,4	42,0	47,5	
Охладитель вход/выход воды, дюйм		Rc 3/4"									
Нагреватель вход/выход воды, дюйм		Rc 3/4"									
Отвод конденсата	дюйм	R 3/4"									

Примечания

- Все данные предоставлены при нормальном атмосферном давлении воздуха, на высокой скорости вентилятора.
- Минимальная температура хладагента на входе в фанкойл 3 °С;
- Максимальная температура теплоносителя на входе в фанкойл 80 °С;
- Значения холодопроизводительности даны при условиях:
 - температура воздуха на входе 27 °С по сухому термометру;
 - температура воздуха на входе 19,5 °С по влажному термометру;
 - температура воды на входе/выходе 12/7 °С.
- Значения теплопроизводительности даны при условиях:
 - температура воздуха на входе 21 °С по сухому термометру;
 - температура воды на входе 60 °С;
 - расход воды равен расходу воды на охлаждение.
- Для моделей LSF-...DS42H расход воздуха такой же, как в режиме охлаждения.

Габаритные размеры

Модель	A, мм	B, мм	C, мм	D, мм
LSF-200DS42	760	483	445	455
LSF-300DS42	860	615	580	590
LSF-400DS42	960	685	650	660
LSF-500DS42	1060	805	765	775
LSF-600DS42	1160	925	885	895
LSF-800DS42	1360	1100	1378	1080
LSF-1000DS42	1660	1415	1375	1388
LSF-1200DS42	1860	1615	1575	1590
LSF-1400DS42	2060	1815	1780	1790



Изготовитель оборудования оставляет за собой право вносить изменения в конструкцию, внешний вид и технические характеристики без предварительного уведомления.

Фанкойлы LSF-...AS22

напольные двухтрубные в корпусе



Полное описание систем управления – на стр. 26–29.

В комплекте

Пульт управления проводной LZ-FVPW9

Опции

Пульт управления проводной LZ-UQPW2

Пульт управления проводной LZ-UQPG2

Пульт управления центральный (совместно с LZ-FMM22.1) LZ-UPW7

Пульт управления беспроводной (совместно с LZ-FVPW9) LZ-FVL9

Пульт управления беспроводной (совместно с LZ-FMM22.1) LZ-KNP

Термостат механический LZ-FBPW42-8

Блок управления LZ-FMM22.1

Термостат сенсорный LZ-UXPW8

Пульт управления проводной LZ-FYPW8

Клапан 3-ходовой с приводом LZ-V2.1

Комплект ЗРУ для самостоятельной сборки (поставляется поэлементно)

Охлаждение

Нагрев

2-трубный фанкойл

Групповой контроль

Данные фанкойлы предназначены для установки на пол, вдоль стены. Такие способы размещения значительно упрощают последующее обслуживание и эксплуатацию. Помимо низкого уровня шума и удобства монтажа, модельный ряд напольных фанкойлов обладает современным дизайном корпуса с глубиной 240 мм, с наружной фронтальной панелью, изготовленной из металла, что является универсальным решением для помещений различного назначения. Крепление фанкойла к полу осуществляется при помощи ножек (опор), поставляющихся в комплекте.

Особенности

- Тихая работа: фанкойл оборудован радиальным вентилятором для большей эффективности и низкого уровня шума.
- Простая конструкция и удобная система крепления.
- Сниженное гидравлическое сопротивление теплообменника.
- Возможность подключения к системе BMS по сетевому протоколу ModBus RTU (подробнее на стр. 29).
- Возможность группового управления (до 64 фанкойлов с одного пульта LZ-UPW7) (подробнее на стр. 29).
- Возможность выбрать расположение встроенного в корпус электронного термостата (слева или справа).

Опции

- Термостат LZ-FBPW42-8 механический.
- Термостат LZ-UXPW8 электронный с возможностью удаленного управления через приложение по WI-FI.
- Блок управления LZ-FMM22.1 (пульт HJPW в комплекте).
- Пульт управления LZ-KNP беспроводной (совместно с LZ-FMM22.1).
- Пульт управления LZ-FVL9 беспроводной (совместно с LZ-FVPW9).
- Пульт управления LZ-UQPW2 проводной.
- Пульт управления LZ-FYPW8 проводной с Modbus RTU.
- Пульт управления LZ-UQPG2 проводной с Modbus RTU.
- Пульт управления LZ-UPW7 центральный сенсорный (совместно с LZ-FMM22.1).
- Подключение трубопровода хладоносителя слева (стандартно) или справа (опционально).

Технические характеристики

Фанкойл LSF-		200AS22	300AS22	400AS22	500AS22	600AS22	800AS22	1000AS22	1200AS22	1400AS22
Холодопроизводительность	кВт	1,85	2,76	3,65	4,535	5,46	7,27	9,08	10,85	12,6
Теплопроизводительность	кВт	2,8	4,15	5,50	7,18	8,695	11,19	13,875	16,3	18,9
Потребляемая мощность	Вт	36	50	60	74	93	130	147	183	221
Расход воды в режиме охлаждения	л/ч	318	475	628	780	939	1250	1561	1866	2167
Гидравлическое сопротивление (Охлаждение)	кПа	≤30	≤30	≤30	≤30	≤40	≤40	≤40	≤40	≤50
Электропитание	ф/В/Гц	1/220/50								
Объем рециркулируемого воздуха	м³/ч	340	510	680	850	1020	1360	1700	2040	2380
Максимальное рабочее давление воды	МПа	1,6								
Размеры (Ш×В×Г)	мм	790×650×240	940×650×240	980×650×240	1100×650×240	1260×650×240	1410×650×240	1680×650×240	1880×650×240	2080×650×240
Упаковка (Ш×В×Г)	мм	865×685×275	1015×685×275	1055×685×275	1175×685×275	1335×685×275	1485×685×275	1755×685×275	1955×685×275	2155×685×275
Масса нетто	кг	23,0	26,5	28,0	31,0	35,0	41,2	48,5	53,5	54,5
Уровень звукового давления на высокой скорости	дБ(А)	37	39	41	43	45	46	48	50	52
Вход воды	дюйм	G 3/4"								
Выход воды	дюйм	G 3/4"								
Отвод конденсата	дюйм	R 3/4"								

Примечания

- Все данные предоставлены при нормальном атмосферном давлении воздуха.
- Значения холодопроизводительности даны на высокой скорости вентилятора при условиях:
 - температура воздуха на входе 27 °С по сухому термометру;
 - температура воздуха на входе 19,5 °С по влажному термометру;
 - температура воды на входе/выходе 7/12 °С.
- Значения теплопроизводительности даны на высокой скорости вентилятора при условиях:
 - температура воздуха на входе 21 °С по сухому термометру;
 - температура воды на входе 60 °С;
 - расход воды и воздуха такой же, как в режиме охлаждения.
- Максимальная температура горячей воды на входе 80 °С.

Габаритные размеры

Модель	LSF-200AS22	LSF-300AS22	LSF-400AS22	LSF-500AS22	LSF-600AS22	LSF-800AS22	LSF-1000AS22	LSF-1200AS22	LSF-1400AS22
А, мм	790	940	980	1100	1260	1410	1680	1880	2080
В, мм	460	620	660	780	940	1100	1360	1560	1760

Изготовитель оборудования оставляет за собой право вносить изменения в конструкцию, внешний вид и технические характеристики без предварительного уведомления.

18

19

Фанкойлы LSF-...AS22C

напольные двухтрубные без корпуса



Полное описание систем управления – на стр. 26–29.

Опции

- Пульт управления проводной LZ-FVPW9
- Пульт управления проводной LZ-UQPW2
- Пульт управления проводной LZ-UQPG2
- Пульт управления центральный (совместно с LZ-FMM22.1) LZ-UPW7
- Пульт управления беспроводной (совместно с LZ-FVPW9) LZ-FVL9
- Пульт управления беспроводной (совместно с LZ-FMM22.1) LZ-KNP
- Термостат механический LZ-FBPW42-8
- Блок управления LZ-FMM22.1
- Термостат сенсорный LZ-UXPW8
- Пульт управления проводной LZ-FYPW8
- Клапан 3-ходовой с приводом LZ-V2.1
- Комплект ЗРУ для самостоятельной сборки (поставляется поэлементно)



Охлаждение



Нагрев



2-трубный фанкойл



Групповой контроль

Данные фанкойлы предназначены для установки на пол в пристенном пространстве. Помимо низкого уровня шума и удобства монтажа, новый модельный ряд напольных фанкойлов обладает узким корпусом глубиной всего 225 мм. Что делает данный фанкойл универсальным решением для помещений различного назначения.

Особенности

- Тихая работа: фанкойл оборудован радиальным вентилятором для большей эффективности и низкого уровня шума.
- Простая конструкция и удобная система крепления.
- Сниженное гидравлическое сопротивление теплообменника.
- Возможность подключения к системе BMS по сетевому протоколу ModBus RTU (подробнее на стр. 29).
- Возможность группового управления (до 64 фанкойлов с одного пульта LZ-UPW7) (подробнее на стр. 29).

Опции

- Пульт управления LZ-FVPW9 проводной.
- Термостат LZ-FBPW42-8 механический.
- Термостат LZ-UXPW8 электронный с возможностью удаленного управления через приложение по Wi-Fi.
- Блок управления LZ-FMM22.1 (пульт HJPW в комплекте).
- Пульт управления LZ-KNP беспроводной (совместно с LZ-FMM22.1).
- Пульт управления LZ-FVL9 беспроводной (совместно с LZ-FVPW9).
- Пульт управления LZ-UQPW2 проводной.
- Пульт управления LZ-UQPG2 проводной с Modbus RTU.
- Пульт управления LZ-FYPW8 проводной с Modbus RTU.
- Пульт управления LZ-UPW7 центральный сенсорный (совместно с LZ-FMM22.1).
- Подключение трубопровода хладонносителя слева (стандартно) или справа (опционально).

Технические характеристики

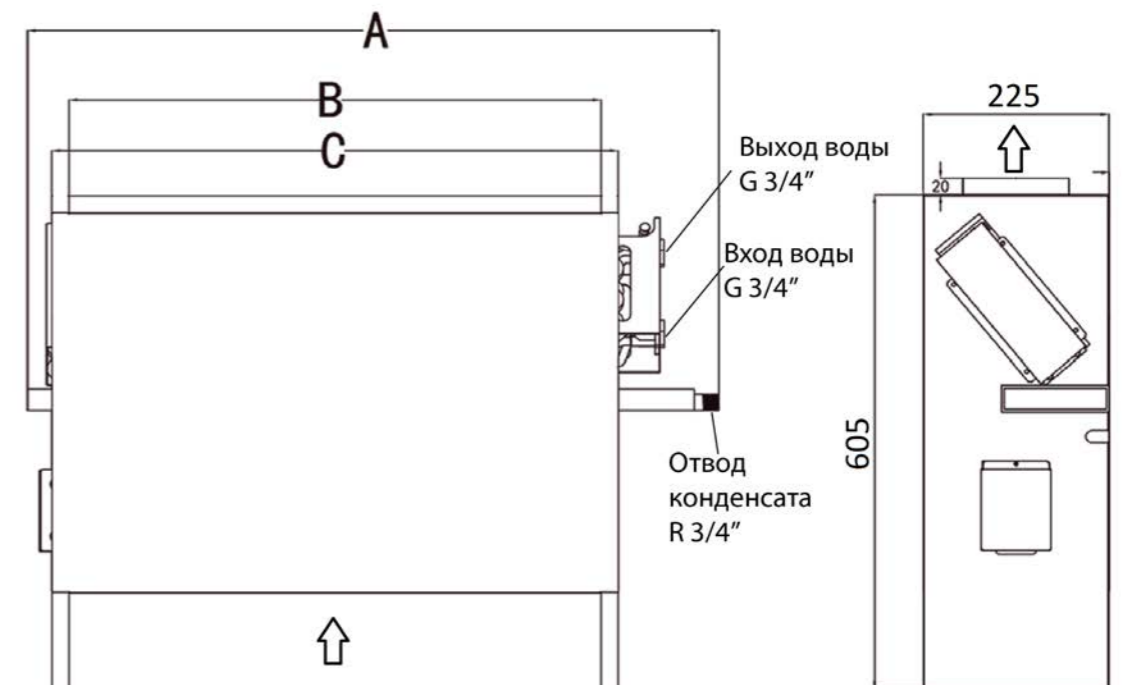
Фанкойл LSF-	200AS22C	300AS22C	400AS22C	500AS22C	600AS22C	800AS22C	1000AS22C	1200AS22C	1400AS22C	
Холодопроизводительность	кВт	1,85	2,76	3,65	4,535	5,46	7,27	9,08	10,85	12,60
Теплопроизводительность	кВт	2,80	4,15	5,50	7,18	8,695	11,19	13,875	16,30	18,90
Потребляемая мощность	Вт	36	50	60	74	93	130	147	183	221
Расход воды в режиме охлаждения	л/ч	318	475	628	780	939	1250	1561	1866	2167
Гидравлическое сопротивление (Охлаждение)	кПа	≤30	≤30	≤30	≤30	≤40	≤40	≤40	≤40	≤50
Электропитание	ф/В/Гц	1/220/50								
Объем рециркулируемого воздуха	м³/ч	340	510	680	850	1020	1360	1700	2040	2380
Максимальное рабочее давление воды	МПа	1,6								
Размеры (Ш×В×Г)	мм	660×625×225	760×625×225	850×625×225	960×625×225	1100×625×225	1300×625×225	1560×625×225	1760×625×225	1960×625×225
Упаковка (Ш×В×Г)	мм	700×645×255	800×645×255	880×645×255	1000×645×255	1130×645×255	1330×645×255	1590×645×255	1790×645×255	1990×645×255
Масса нетто	кг	15	17	19	21,5	24	30,5	36	40	44
Уровень звукового давления на высокой скорости	дБ(А)	37	39	41	43	45	46	48	50	52
Вход воды	дюйм	G 3/4"								
Выход воды	дюйм	G 3/4"								
Отвод конденсата	дюйм	R 3/4"								

Примечания

- Все данные предоставлены при нормальном атмосферном давлении воздуха.
- Значения холодопроизводительности даны на высокой скорости вентилятора при условиях:
 - температура воздуха на входе 27 °С по сухому термометру;
 - температура воздуха на входе 19,5 °С по влажному термометру;
 - температура воды на входе/выходе 7/12 °С.
- Значения теплопроизводительности даны на высокой скорости вентилятора при условиях:
 - температура воздуха на входе 21 °С по сухому термометру;
 - температура воды на входе 60 °С;
 - расход воды и воздуха такой же, как в режиме охлаждения.
- Максимальная температура горячей воды на входе 80 °С.

Габаритные размеры

Модель	LSF-200AS22C	LSF-300AS22C	LSF-400AS22C	LSF-500AS22C	LSF-600AS22C	LSF-800AS22C	LSF-1000AS22C	LSF-1200AS22C	LSF-1400AS22C
А, мм	660	760	850	960	1100	1300	1560	1760	1960
В, мм	460	580	650	780	900	1100	1360	1560	1760
С, мм	500	620	690	820	940	1140	1400	1600	1800



Изготовитель оборудования оставляет за собой право вносить изменения в конструкцию, внешний вид и технические характеристики без предварительного уведомления.

Запорно-регулирующие узлы ЗРУ-Р



Запорно-регулирующие узлы для фанкойлов предназначены для подачи или отключения потоков хладагента и теплоносителя от источника к фанкойлу. Основным компонентом комплекта является 3-ходовой клапан, использование которого позволяет сохранить общий расход в сети хладагента и теплоносителя. Для обвязки фанкойлов LESSAR рекомендуется использовать стандартный набор подготовленных компонентов запорно-регулирующего узла, сборка которых на объекте займет всего лишь несколько минут и не требует привлечения высококлассных специалистов.

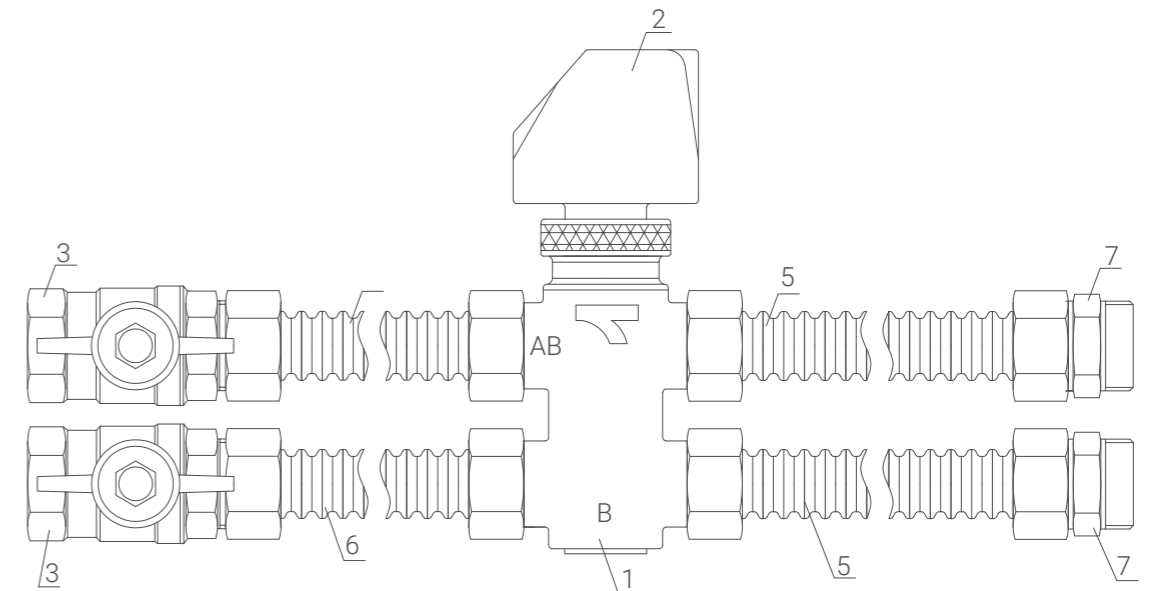
Таблица соответствия 2-трубных фанкойлов и запорно-регулирующих узлов

Модель фанкойла	Перечень компонентов для самостоятельной сборки	Количество элементов, шт.	K_{vs}	Диаметр соединения с фанкойлом
LSF-...BS22	Клапан 3-ходовой, $K_{vs}=2,8$	1	2,8	НР 3/4"
	Привод клапана электромеханический	1		
	Кран шаровой 3/4"	2		
	Ниппель 3/4"	2		
LSF-...DS22L	Для трубопровода хладагента	Подводка гибкая Ду19, L=0,12 м	2	
LSF-...DS22		Подводка гибкая Ду19, L=0,36 м	2	
LSF-...DS22H	Герметик анаэробный	1	2,8	НР 3/4"
	Резиновая прокладка для трубы	8		
	Короб 400x150x80	1		
	Клапан 3-ходовой, $K_{vs}=2,8$	1		
LSF-...AS22	Для трубопровода хладагента	Привод клапана электромеханический	1	
		Резиновая прокладка для трубы 19 М.	4	
LSF-...AS22C	Для трубопровода хладагента	Герметик анаэробный	1	
		Подводка гибкая, Ду19, L=0,29 м	1	
		Подводка гибкая, Ду19, L=0,21 м	1	
		Ниппель 3/4" нар.-нар.	2	
		Короб 400x150x80	1	

Таблица соответствия 4-трубных фанкойлов и запорно-регулирующих узлов

Модель фанкойла	Перечень компонентов для самостоятельной сборки	Количество элементов, шт.	K_{vs}	Диаметр соединения с фанкойлом
LSF-...DS42L	Клапан 3-ходовой, $K_{vs}=2,8$	1	2,8	НР 3/4" – охлаждение
	Привод клапана электромеханический	1		
	Кран шаровой 3/4"	2		
	Ниппель 3/4"	2		
LSF-...DS42	Для трубопровода хладагента	Подводка гибкая Ду19, L=0,12 м	2	
		Подводка гибкая Ду19, L=0,36 м	2	
LSF-...DS42H	Для трубопровода хладагента + Для трубопровода теплоносителя	Герметик анаэробный	1	
		Резиновая прокладка для трубы	8	
		Короб 400x150x80	1	
		Клапан LZ-V2.1	1	
		Кран шаровой 3/4"	2	
		Ниппель 3/4"	2	
		Подводка гибкая Ду19, L=0,12 м	2	
		Подводка гибкая Ду19, L=0,36 м	2	
		Герметик анаэробный	1	
		Резиновая прокладка для трубы	8	
	Короб 400x150x80	1		

Схема сборки узла для фанкойлов серии LSF-...BS22, LSF-...DS22L, LSF-...DS22, LSF-...DS22H

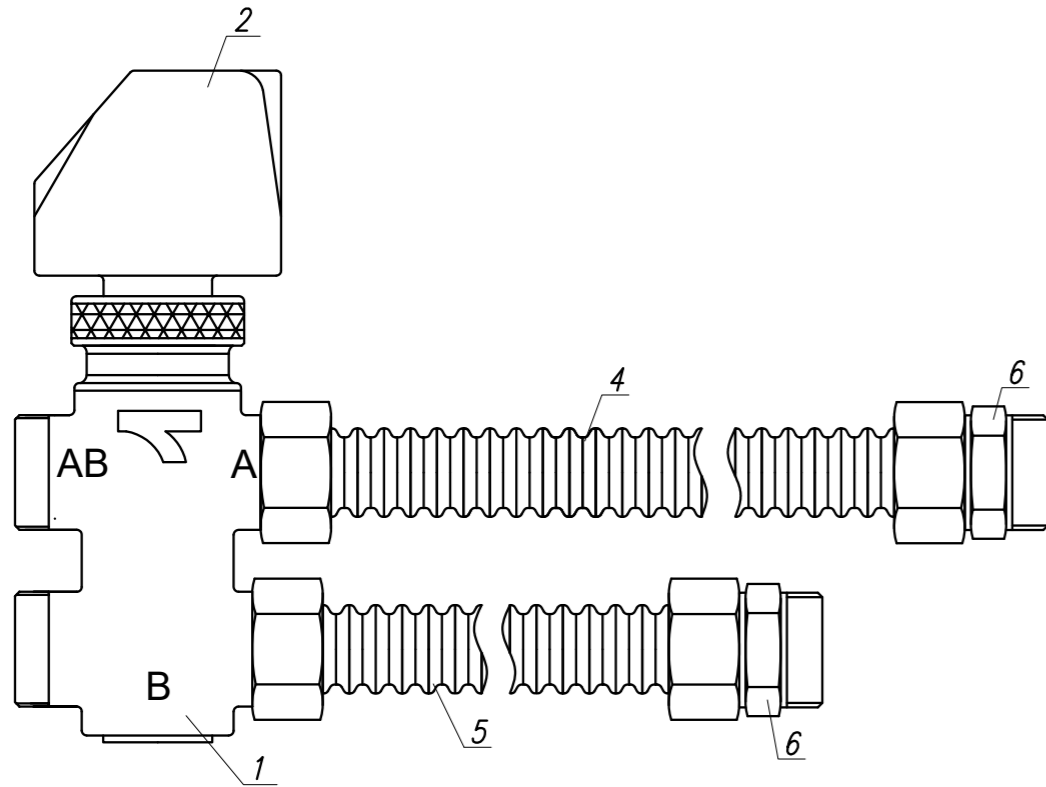


№	Наименование	Количество
1	Клапан 3-ходовой, $K_{vs}=2,8$	1
2	Привод клапана электротермический	1
3	Кран шаровой с вн./нар. резьбой 3/4"	2
4	Резиновая прокладка для трубы 19 М	8
5	Подводка гибкая, Ду19, L= 0,36 м	2
6	Подводка гибкая, Ду19, L= 0,12 м	2
7	Ниппель 3/4" нар.-нар.	2

Примечания

- На данном чертеже представлен вариант возможной сборки запорно-регулирующего узла.
- Резьбовые соединения уплотняются анаэробным герметиком.
- Если запорно-регулирующий узел выступает за поддон фанкойла, во избежание протечек конденсата выступающую часть узла необходимо изолировать теплоизоляцией соответствующего типа.
- В комплект поставки не входит тепловая изоляция и прочие расходные материалы.
- Состав обвязок может быть изменен производителем без предварительного уведомления.

Схема сборки узла для фанкойлов серии LSF-...AS22, LSF-...AS22C



№	Наименование	Количество
1	Клапан 3-ходовой, Kvs=2,8	1
2	Привод клапана электротермический	1
3	Резиновая прокладка для трубы 19 М	4
4	Подводка гибкая, Ду19, L=0,29 м	1
5	Подводка гибкая, Ду19, L=0,21 м	1
6	Ниппель 3/4" нар.-нар.	2

Примечания

- На данном чертеже представлен вариант возможной сборки запорно-регулирующего узла.
- Резьбовые соединения уплотняются анаэробным герметиком.
- В комплект поставки не входит тепловая изоляция и прочие расходные материалы.
- Состав обвязок может быть изменен производителем без предварительного уведомления.

3-ходовой клапан с приводом LZ-V2.1



Комплекты LZ-V, состоят только из 3-ходового клапана и электропривода к нему.

Использование данных комплектов позволяет значительно экономить, не переплачивая за компоненты, которые не планируется использовать, а также дает возможность не ограничиваться длиной соединительных патрубков при проектировании.

Таблица соответствия 2-трубных фанкойлов и комплектов LZ-V

Модель фанкойла	Модель узла	Диаметр соединений
LSF-...BS22	LZ-V2.1	G 3/4"
LSF-...DS22L		
LSF-...DS22		
LSF-...DS22H		
LSF-...AS22		
LSF-...AS22C		

Таблица соответствия 4-трубных фанкойлов и комплектов LZ-V

Модель фанкойла	Модель узла	Диаметр соединений
LSF-...DS42L	Для трубопровода хладоносителя LZ-V2.1 + Для трубопровода теплоносителя LZ-V2.1	G 3/4" – охлаждение G 3/4" – обогрев
LSF-...DS42		
LSF-...DS42H		

Аксессуары для фанкойлов

Пульты управления беспроводные

LZ-KNP (опция)



Пульт управления беспроводной предназначен для дистанционного управления работой фанкойлов.
LZ-KNP применяется для управления канальными фанкойлами серий LSF-...DS22L, LSF-...DS22, LSF-...DS22H, напольными фанкойлами серий LSF-...AS22, LSF-...AS22C – совместно с **LZ-FMM22.1** и канальными фанкойлами серий LSF-...DS42L, LSF-...DS42, LSF-...DS42H совместно с **LZ-FMM42.1**.

LZ-FVL9 (опция)



Пульт управления беспроводной предназначен для дистанционного управления работой фанкойлов.
LZ-FVL9 применяется для управления напольными фанкойлами серий LSF-...AS22, LSF-...AS22C совместно с входящим в комплект **LZ-FVPW9**.

Пульты управления проводные

LZ-UQPW2 (опция)



Проводной пульт управления сенсорный для управления работой фанкойлов.
LZ-UQPW2 применяется для управления канальными фанкойлами серий LSF-...DS22L, LSF-...DS22, LSF-...DS22H, LSF-...DS42L, LSF-...DS42, LSF-...DS42H, напольными фанкойлами серий LSF-...AS22, LSF-...AS22C.

LZ-UQPG2 (опция)



Проводной пульт управления сенсорный для управления канальными фанкойлами по Modbus RTU. Максимальное количество подключаемых фанкойлов по Modbus RTU – 32 шт.
LZ-UQPG2 применяется для управления канальными фанкойлами серий LSF-...DS22L, LSF-...DS22, LSF-...DS22H, LSF-...DS42L, LSF-...DS42, LSF-...S42H, напольными фанкойлами серий LSF-...AS22, LSF-...AS22C.

LZ-HJPW (опция)



Пульт управления проводной сенсорный.
 Позволяет задавать режимы работы фанкойла, устанавливать время включения и отключения, регулировать направление жалюзи (для моделей с регулируемыми жалюзи).
 Содержит приемник ИК-сигналов беспроводного пульта управления **LZ-KNP**.
 Применяется для управления канальными фанкойлами – совместно (входит в комплект поставки) с **LZ-FMM22.1** и **LZ-FMM42.1**.

Аксессуары для фанкойлов

Термостаты проводные

LZ-FBPW42-8 (опция)



Термостат механический проводной для управления работой фанкойлов. LZ-FBPW42-8 применяется для управления канальными фанкойлами серий LSF-...DS22L, LSF-...DS22, LSF-...DS22H, LSF-...DS42L, LSF-...DS42, LSF-...DS42H, напольными фанкойлами серий LSF-...AS22, LSF-...AS22C.

LZ-UXPW8 (опция)



Термостат электронный сенсорный проводной, позволяет управлять фанкойлом удаленно через приложение Smart Life установленное на мобильном телефоне или планшете (при наличии в помещении сети WI-FI). LZ-UXPW8 применяется для управления канальными фанкойлами серий LSF-...DS22L, LSF-...DS22, LSF-...DS22H, LSF-...DS42L, LSF-...DS42, LSF-...DS42H, напольными фанкойлами серий LSF-...AS22, LSF-...AS22C.

LZ-FYPW8 (опция)



Пульт управления проводной для управления работой фанкойлов. Имеет следующие особенности: функция «Autorestart», блокировка клавиатуры, подсветка дисплея, контакты для подключения считывателя карт в отелях, работа по таймеру, режим «Holiday», управление по Modbus RTU с максимальным количеством подключаемых фанкойлов — 32. LZ-FYPW8 применяется для управления канальными фанкойлами серий LSF-...DS22L, LSF-...DS22, LSF-...DS22H, LSF-...DS42L, LSF-...DS42, LSF-...DS42H, LSF-...DG22, LSF-...DG42, напольно-потолочными фанкойлами серии LSF-...AE22C, напольными фанкойлами серий LSF-...AS22, LSF-...AS22C.

Системы группового контроля и управления

LZ-UPW7 пульт управления центральный сенсорный (опция)



Предназначен для централизованного управления группой фанкойлов. С одного пульта возможно управление в индивидуальном и общем режимах (до 64 фанкойлов). LZ-UPW7 применяется для управления канальными фанкойлами серий LSF-...DS22L, LSF-...DS22, LSF-...DS22H, LSF-...DS42L, LSF-...DS42, LSF-...DS42H напольными фанкойлами серий LSF-...AS22, LSF-...AS22C — совместно с LZ-FMM22.1 или LZ-FMM42.1.

LZ-FMM22.1 блок управления (опция)



Блок управления (система группового управления) предназначен для организации управления работой фанкойлов с проводного пульта управления LZ-KNP, также необходим для подключения фанкойлов к системе централизованного управления с центрального пульта LZ-UPW7. Блок управления LZ-FMM22.1 имеет встроенный шлюз для подключения фанкойлов к системе BMS по сетевому протоколу Modbus RTU. В комплект входит пульт управления LZ-HJPW. Блок управления LZ-FMM22.1 применяется для управления двухтрубными канальными фанкойлами серий LSF-...DS22L, LSF-...DS22, LSF-...DS22H а так же напольными фанкойлами серий LSF-...AS22, LSF-...AS22C.

LZ-FMM42.1 блок управления (опция)



Блок управления (система группового управления) предназначен для организации управления работой фанкойлов с проводного пульта управления LZ-KNP, также необходим для подключения фанкойлов к системе централизованного управления с центрального пульта LZ-UPW7. Блок управления LZ-FMM42.1 имеет встроенный шлюз для подключения фанкойлов к системе BMS по сетевому протоколу Modbus RTU. В комплект входит пульт управления LZ-HJPW. Блок управления LZ-FMM42.1 применяется для управления четырехтрубными канальными фанкойлами серий LSF-...DS42L, LSF-...DS42, LSF-...DS42H.